

AFI Danmark Protein

Praktiske erfaringer om stresshåndtering i en forandringstid

Indlæg på MIAs Arbejdsmiljøkonference 28. november 2013

The Arla logo is a large, stylized green oval with a white outline, set against a background of various fruits and flowers. The word "Arla" is written in white, bold, sans-serif font across the center of the oval. The background features a variety of fresh produce including oranges, lemons, limes, strawberries, raspberries, blackberries, and apples, along with white daisies and blue butterflies. A small registered trademark symbol (®) is visible to the right of the logo.

Arla



Praktiske erfaringer om stress-håndtering i en forandringstid

AFI Danmark Protein



1. Præsentation af AFI Danmark Protein
2. Hvilke forandringer har vi været igennem
3. Hvad har vi gjort undervejs
4. Et praktisk eksempel
5. Opsamling på erfaringer

Erik Vesløv, fabriksdirektør

Erik Michaelsen, arbejdsmiljørepræsentant og elektriker

Pernille Nielsen, EHS-koordinator

Arla Foods Ingredients, Danmark Protein

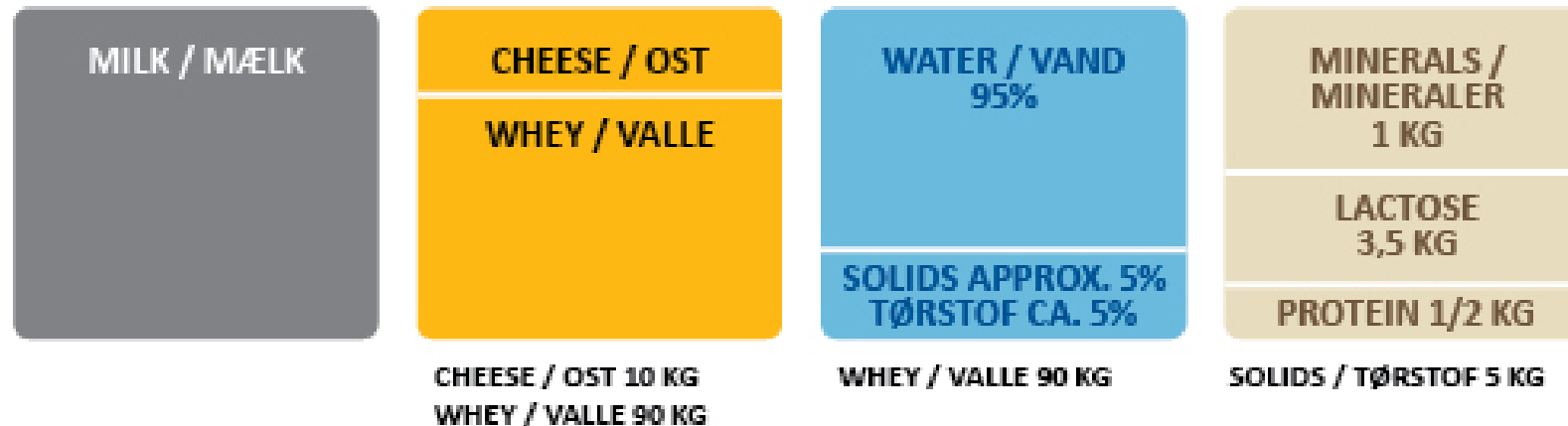


2 February 2013

Danmark Protein producerer valleproteinkoncentrat, mælkesukker og funktionelle mælkeproteiner ud fra valle, hvoraf 95 % går til det meste af verden. Produkterne anvendes som ingredienser inden for en bred vifte af levnedsmidler.
Produktion 24/7/365.

Fra valle til WPC-pulver

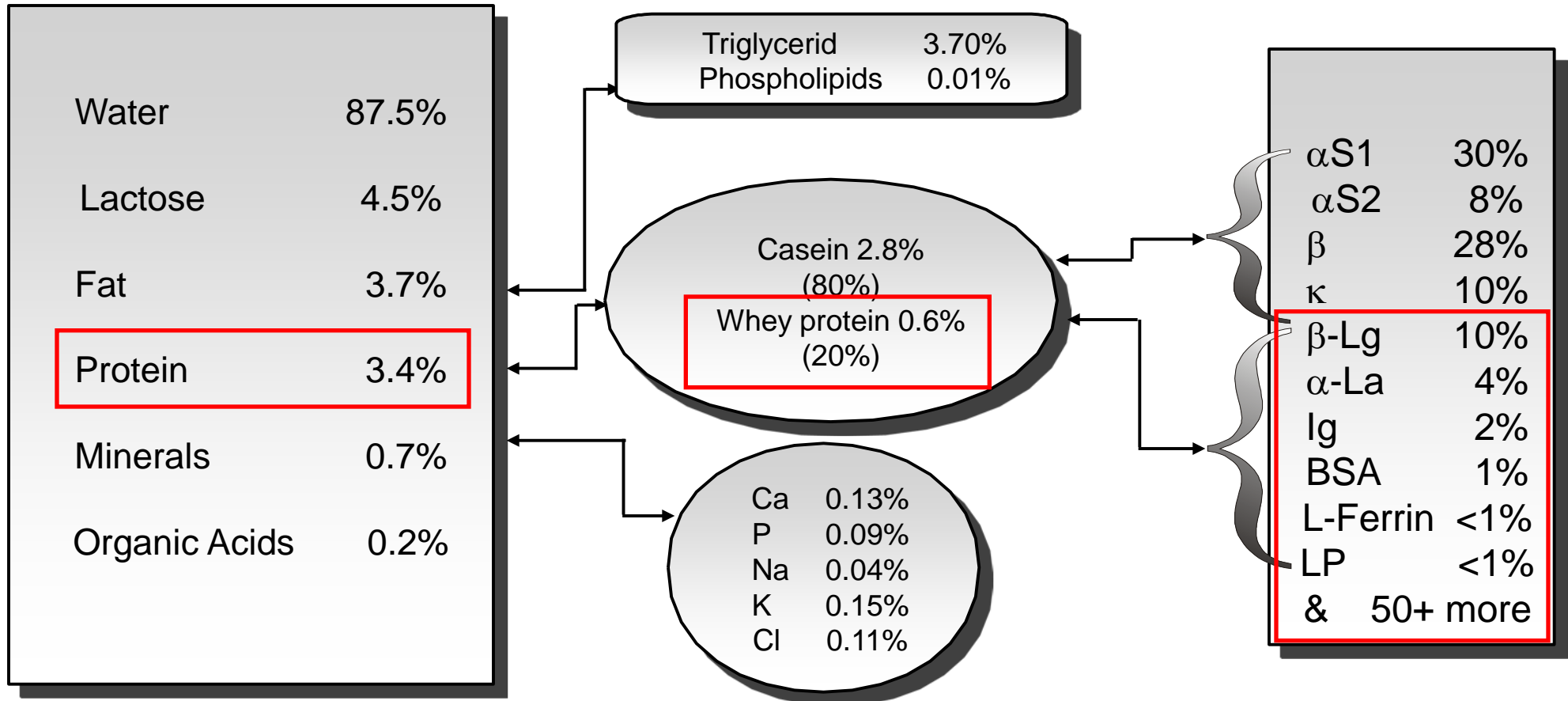
The whey content of milk/ Valleindholdet i mælk



På DP forarbejdes og forædles oste- og kaseinvalle til proteinkoncentrat og mælkesukker. På osteriet laves osten ud fra råmælken. Af 100 kg mælk vil der blive ca. 10 kg ost og 90 kg valle. Vallen består af 95 % vand. De resterende 5 % tørstof består af tre hovedbestanddele;

1. valleproteiner, som udgør en tiendedel,
2. mælkesukker, som udgør syv tiendedele og
3. mælke mineraler, som udgør to tiendedele.

Fra mælkens komponenter til produkternes egenskaber



Indvejning

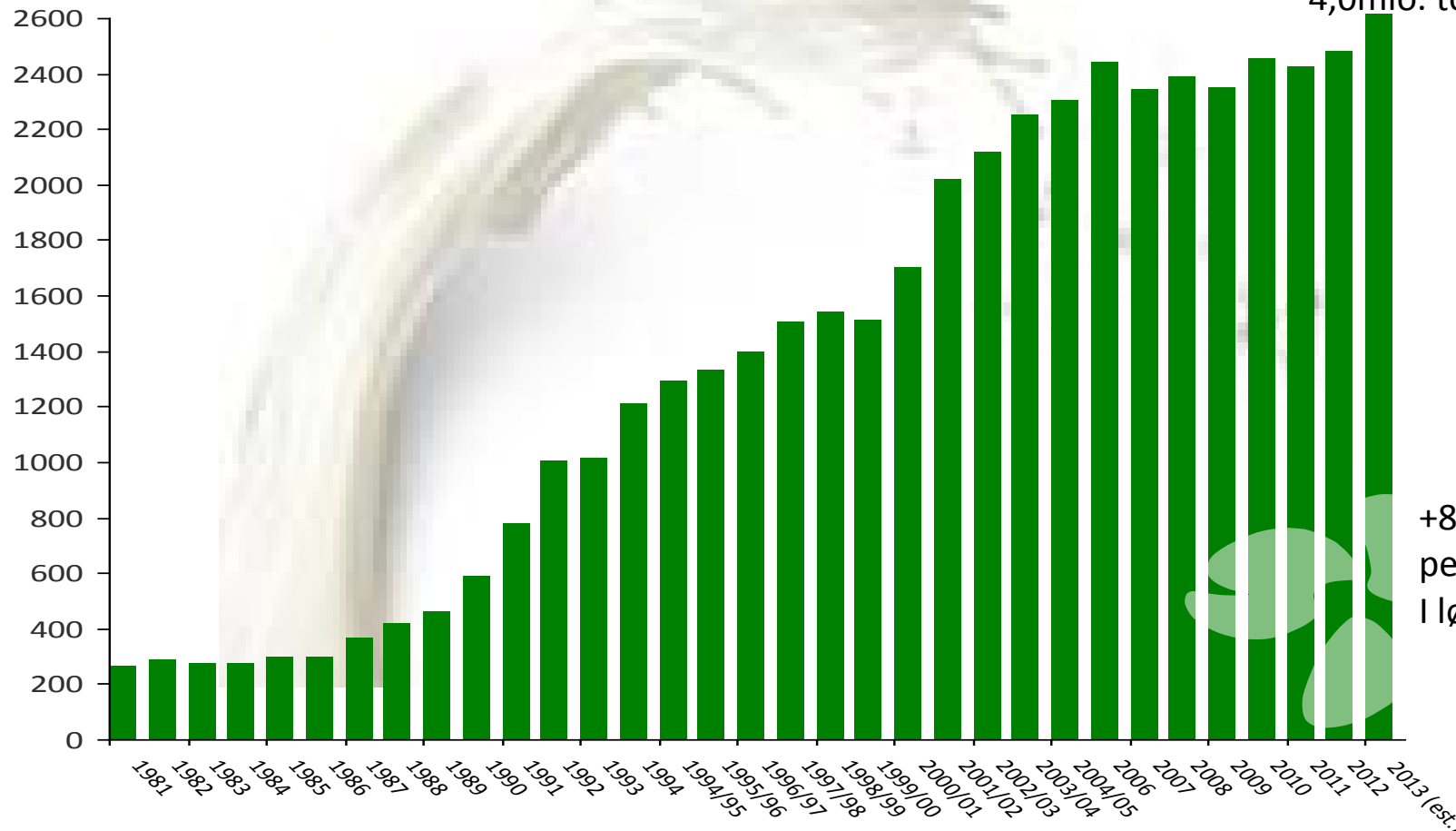
Målsætning i 2017:

5,7 mio. tons

Sikret i 2015:

4,0 mio. tons

1000 tons



+80.000 tons
permeattørstof
I løbet af 2014/2015

Billeder fra fabrikken



19. november 2013

Større og hurtigere forandringer

Organisation og rutiner

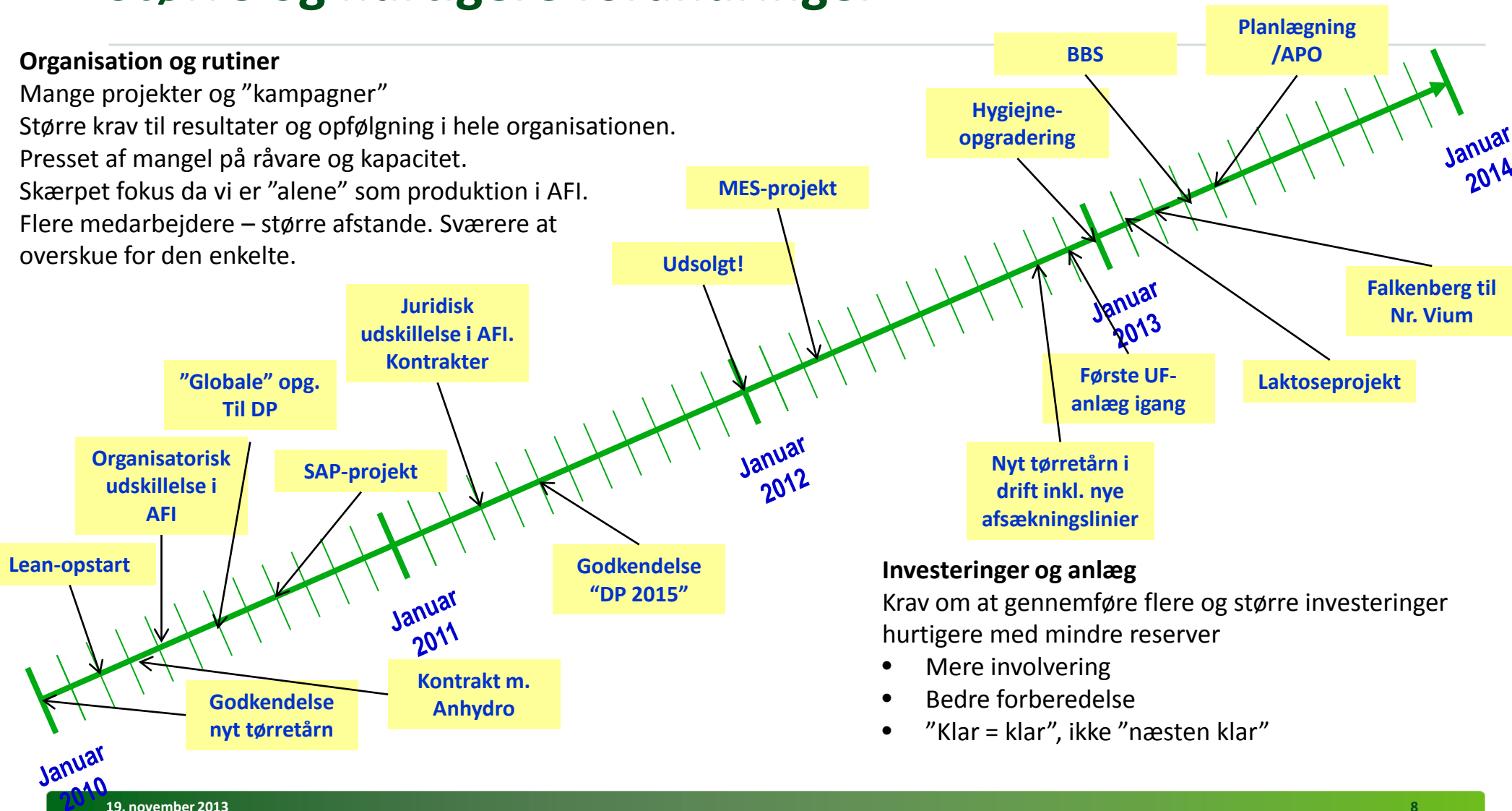
Mange projekter og "kampagner"

Større krav til resultater og opfølgning i hele organisationen.

Presset af mangel på råvare og kapacitet.

Skærpet fokus da vi er "alene" som produktion i AFI.

Flere medarbejdere – større afstande. Sværere at overskue for den enkelte.



Investeringer og anlæg

Krav om at gennemføre flere og større investeringer hurtigere med mindre reserver

- Mere involvering
- Bedre forberedelse
- "Klar = klar", ikke "næsten klar"

Hvad har vi været igennem?

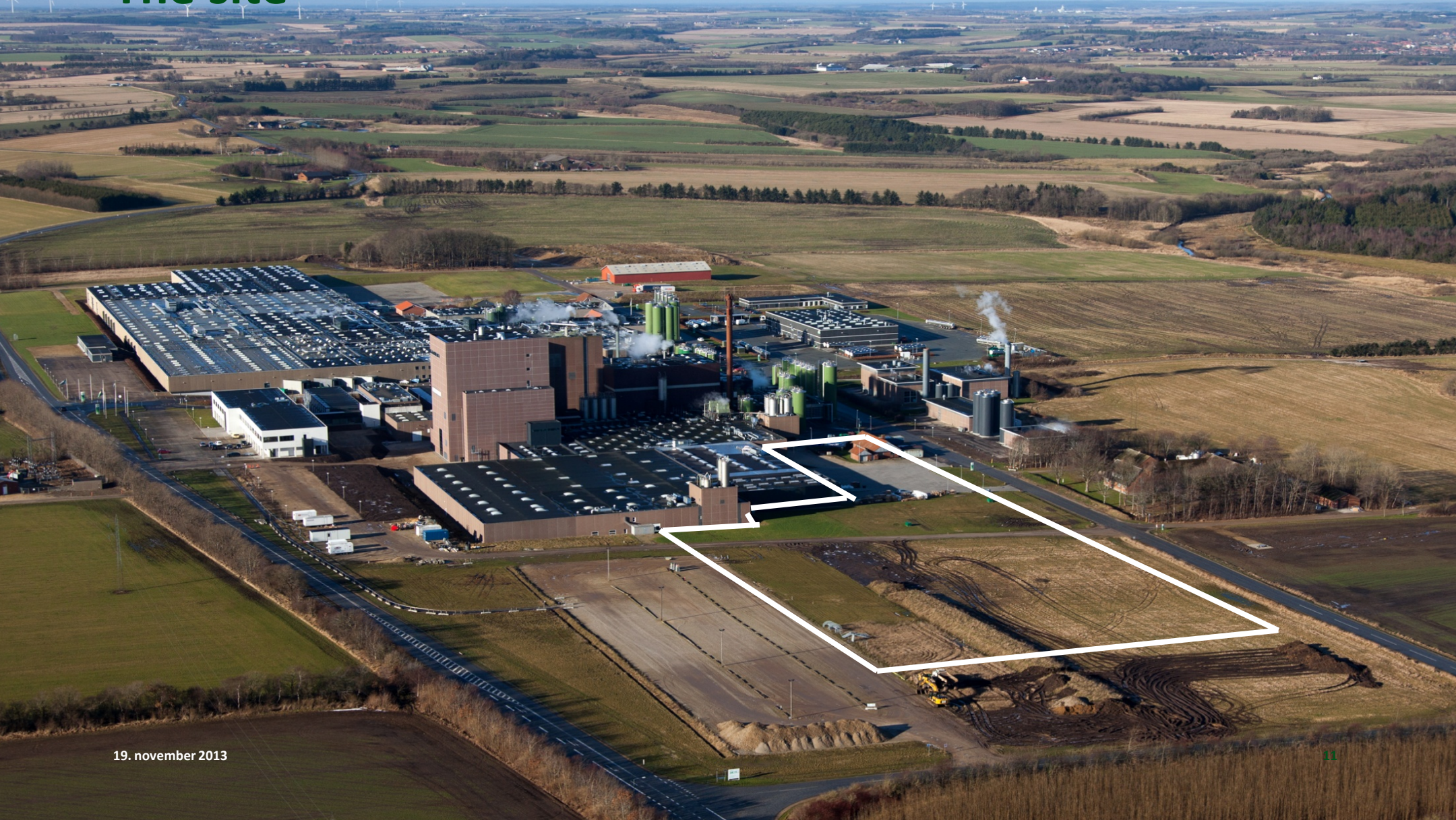


Nyt laktoseanlæg

Den førende laktoseproducent – kundernes foretrukne

- 2 laktoselinier – ialt næsten 60.000t/år laktose – fra koncentration på leverandørmejerier til palletering, lager og ekspedition.
- 4. september 2014 skal 1. linie producere med 60% kapacitet.
- Leverer kosher/halal i kvalitet til tørblandet modermælkserstatning fra 1. dag
 - Kontrolleret og godkendt af kunderne inden start.

The site



19. november 2013

State of construction



Praktisk eksempel

Forandringer og Stress

- Mange ting i gang
- Mister overblik
- Giver frustrationer
- Mister fokus på opgaver
- Samarbejdsvanskeligheder
- Stress





Praktisk eksempel

Håndtering af stress

- Daglige morgenmøder med information
- Koordinering af opgaver
- Tilbagemeldinger – ris og ros
- Husk den gode omgangstone – start med dig selv



Praktisk eksempel: Arbejde med DISK-profiler

- Formål: At få et værktøj til at optimere samarbejdet internt og eksternt
- DISK-profiler – personprofiler
- Alle i Vedligehold har fået lavet en profil med individuel tilbagemelding
- Opfølgning på fælles seminar for hele afdelingen om kommunikation og samarbejde
- Hvis man kender sig selv bliver man bedre til at forstå andre



Hvad har vi gjort undervejs

- Samarbejdsworkshop
- Temadag om psykisk arbejdsmiljø – Forandringer og stress v. Alectia
- Hurtig tilbud om psykolog hjælp v. Alectia og Falck Healthcare
- Erfaringer brugt til at organisere laktoseprojekt på en anden måde

Erfaringer

- Information
- Kommunikation
- Dialog
- Planlægning – forberedelse – involvering
- Ledelse
- Forventningsafstemning

